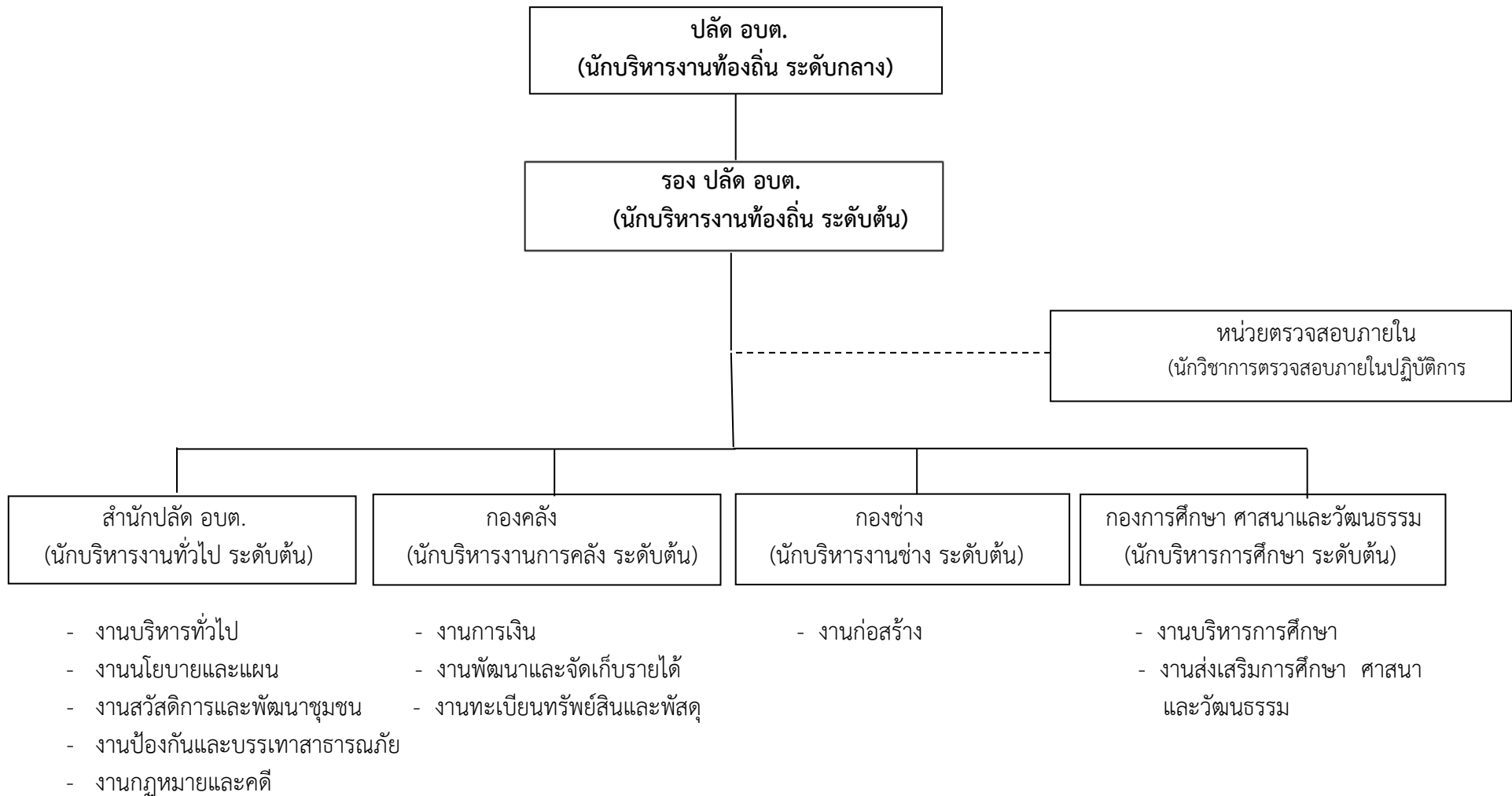
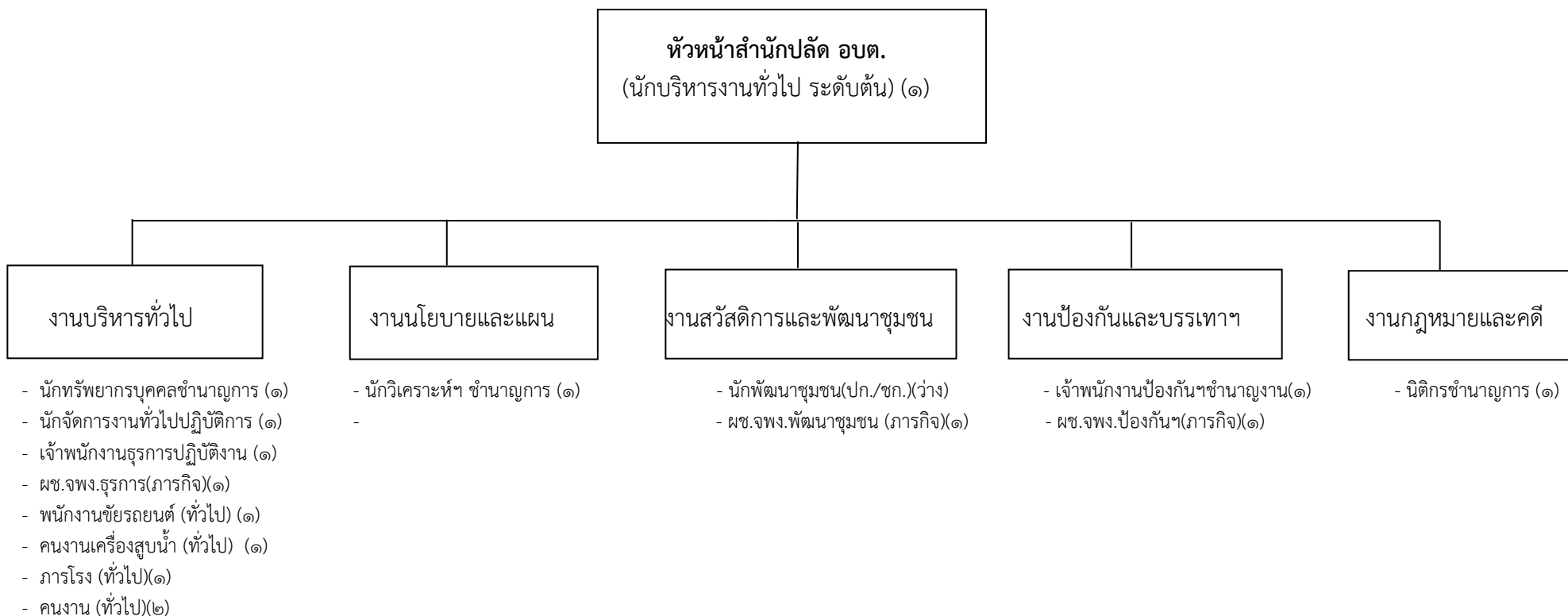


แผนภูมิโครงสร้างการแบ่งส่วนราชการตามแผนอัตรากำลัง ๓ ปี

โครงสร้างส่วนราชการ อบต. ท่าศาลา



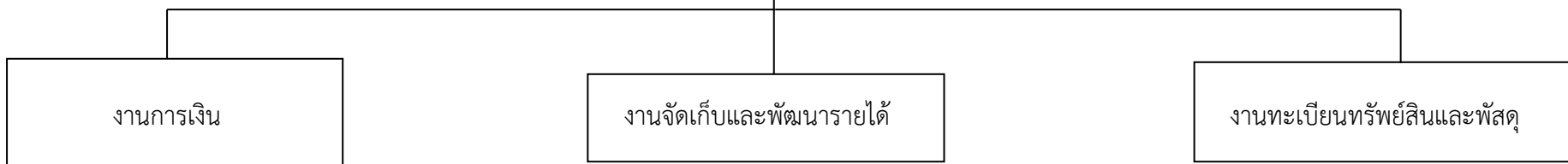
โครงสร้างสำนักปลัด อบต.



ประเภท ระดับ	บริหารงานท้องถิ่น		อำนวยการท้องถิ่น		วิชาการ				ทั่วไป			ลูกจ้าง ประจำ	พนักงานจ้าง		รวม
	ต้น	กลาง	ต้น	กลาง	ปฏิบัติการ	ชำนาญ การ	ชำนาญ การพิเศษ	เชี่ยวชาญ	ปฏิบัติงาน	ชำนาญ งาน	อาวุโส		ตาม ภารกิจ	ทั่วไป	
จำนวน	-	-	๑	-	๑	๓	-	-	๑	๑	-	-	๓	๕	๑๕

โครงสร้างกองคลัง

ผู้อำนวยการกองคลัง
 (นักบริหารงานการคลัง ระดับต้น) (๑)



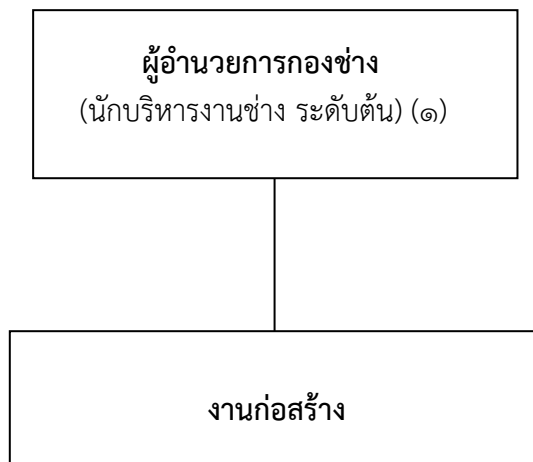
- นักวิชาการเงินและบัญชีปฏิบัติการ (๑)
- เจ้าพนักงานธุรการปฏิบัติงาน (๑)
- ผช.จพง.การเงินและบัญชี (ภารกิจ) (๑)

- เจ้าพนักงานจัดเก็บรายได้ปฏิบัติงาน (๑)
- ผช.จพง.จัดเก็บรายได้ (ภารกิจ) (๑)

- เจ้าพนักงานพัสดุปฏิบัติงาน (๑)
- ผช.จพง.พัสดุ (ภารกิจ) (๑)

ประเภท ระดับ	บริหารงานท้องถิ่น		อำนวยการท้องถิ่น		วิชาการ				ทั่วไป			ลูกจ้าง ประจำ	พนักงานจ้าง		รวม
	ต้น	กลาง	ต้น	กลาง	ปฏิบัติการ	ชำนาญ การ	ชำนาญ การพิเศษ	เชี่ยวชาญ	ปฏิบัติงาน	ชำนาญ งาน	อาวุโส		ตาม ภารกิจ	ทั่วไป	
จำนวน	-	-	๑	-	๑	-	-	-	๓	-	-	-	๓	-	๘

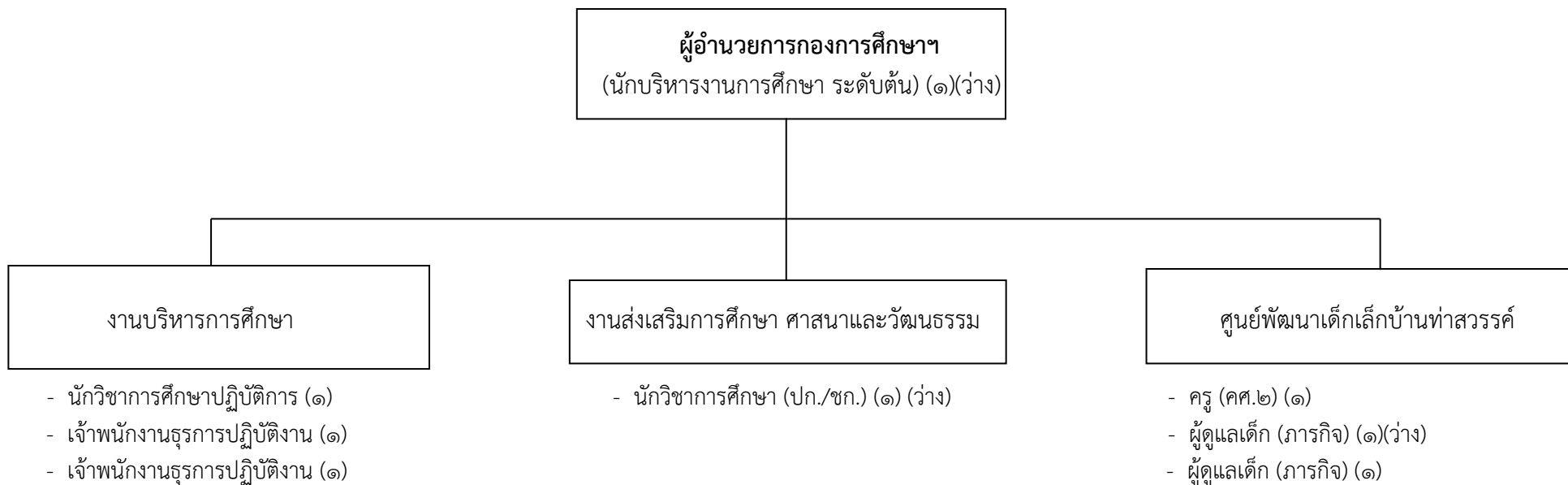
โครงสร้างกองช่าง



- นายช่างโยธา (ปง./ชง.) (๑) (ว่าง)
- ผู้ช่วยนายช่างโยธา (ภารกิจ) (๑)
- ผู้ช่วยเจ้าพนักงานธุรการ (ภารกิจ) (๑)

ประเภท ระดับ	บริหารงานท้องถิ่น		อำนวยการท้องถิ่น		วิชาการ				ทั่วไป			ลูกจ้าง ประจำ	พนักงานจ้าง		รวม
	ต้น	กลาง	ต้น	กลาง	ปฏิบัติการ	ชำนาญ การ	ชำนาญ การพิเศษ	เชี่ยวชาญ	ปฏิบัติงาน	ชำนาญ งาน	อาวุโส		ตาม ภารกิจ	ทั่วไป	
จำนวน	-	-	๑	-	-	-	-	-	-	-	-	-	๒	-	๓

โครงสร้างกองการศึกษา ศาสนาและวัฒนธรรม



ประเภท ระดับ	บริหารงานท้องถิ่น		อำนาจการท้องถิ่น		วิชาการ				ทั่วไป			ลูกจ้าง ประจำ	พนักงานจ้าง		รวม
	ต้น	กลาง	ต้น	กลาง	ปฏิบัติการ	ชำนาญ การ	ชำนาญ การพิเศษ	เชี่ยวชาญ	ปฏิบัติงาน	ชำนาญ งาน	อาวุโส		ตาม ภารกิจ	ทั่วไป	
จำนวน	-	-	-	-	๑	๑	-	-	๒	-	-	-	๑	-	๕

