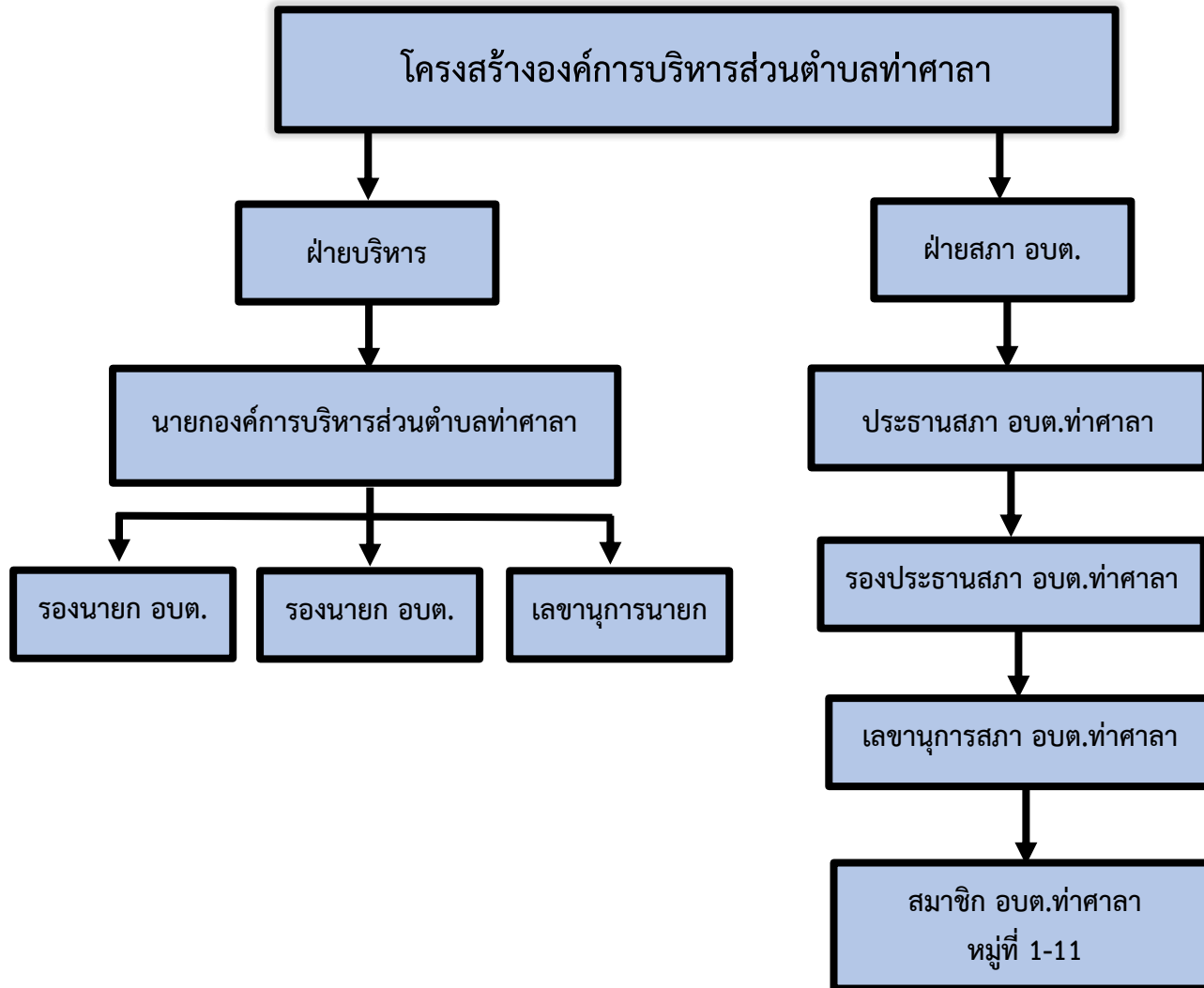
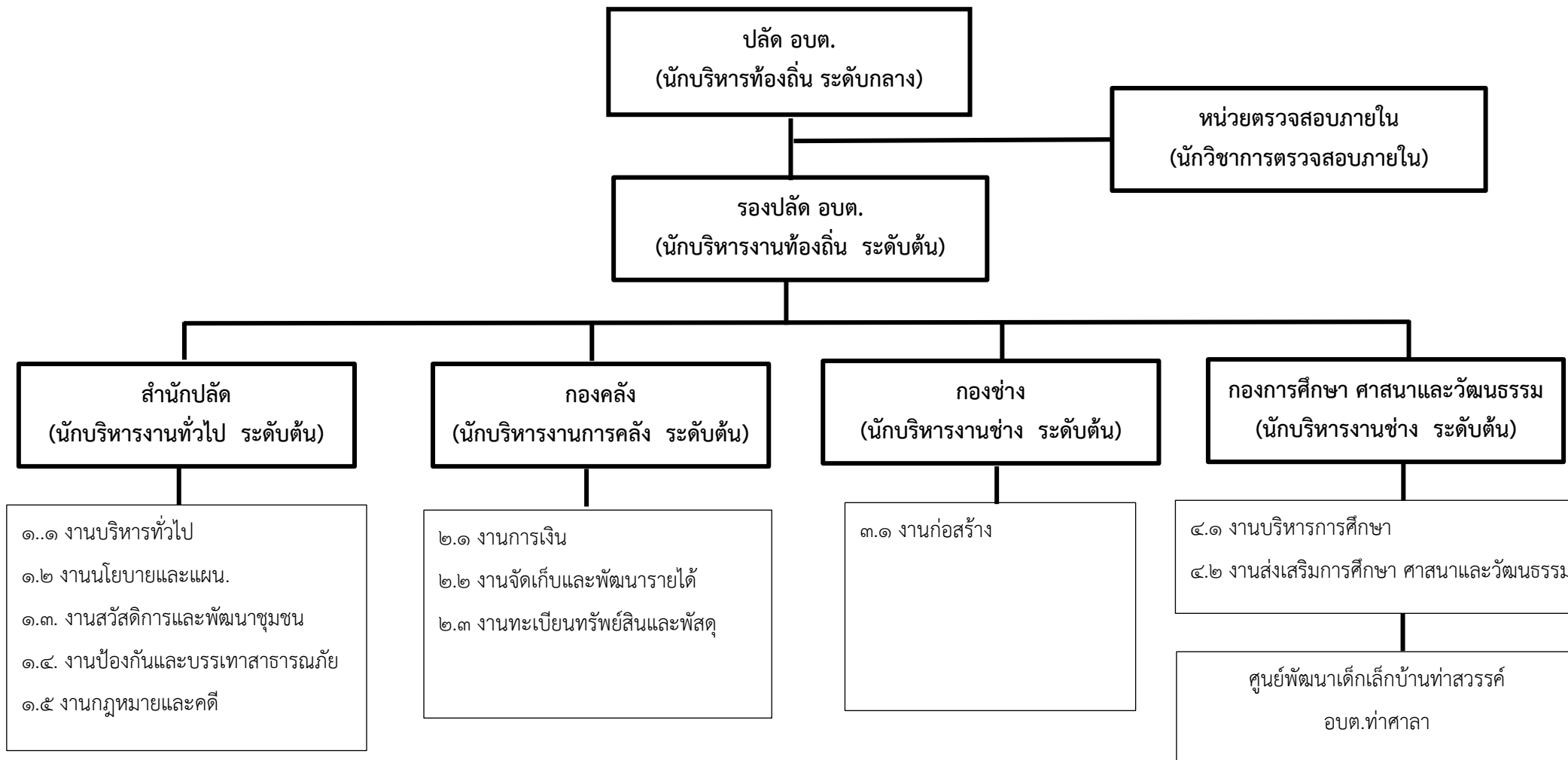


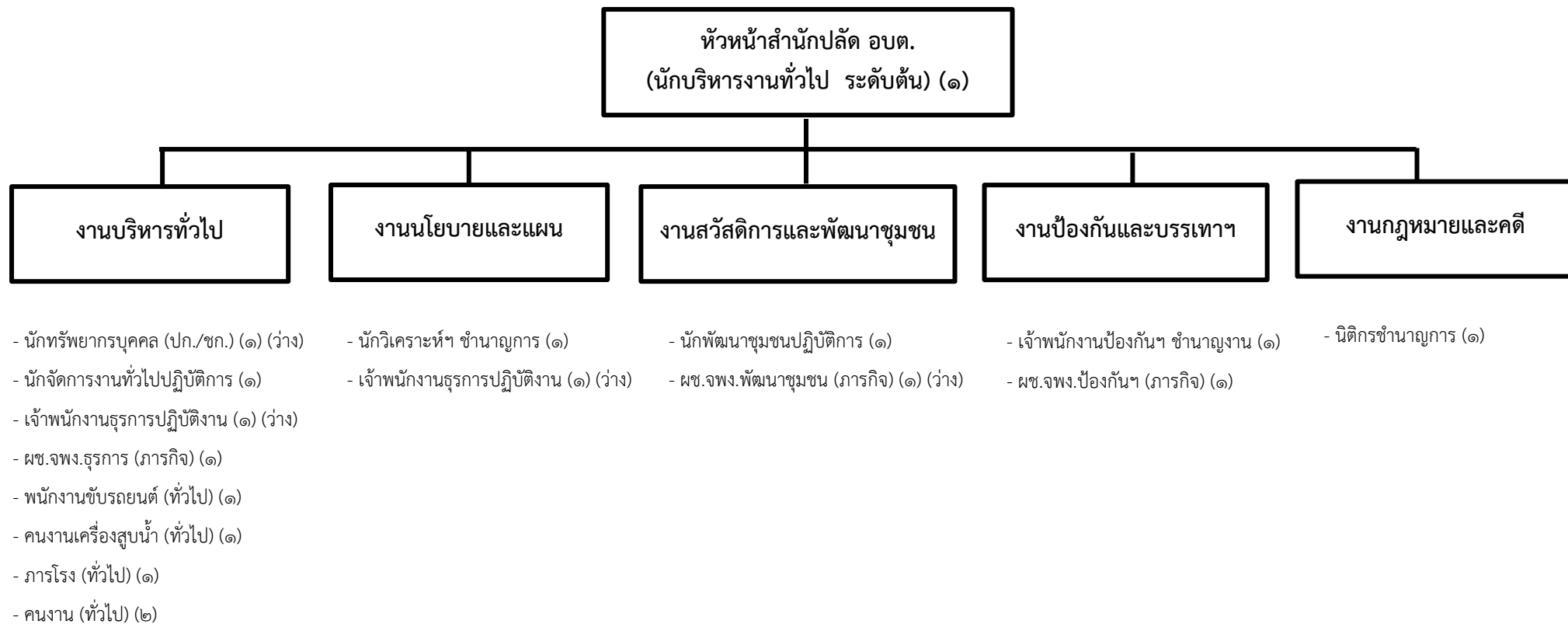
โครงสร้างองค์การบริหารส่วนตำบลท่าศาลา อำเภอมัญจาคีรี จังหวัดขอนแก่น



โครงสร้างส่วนราชการ ขององค์การบริหารส่วนตำบลท่าศาลา

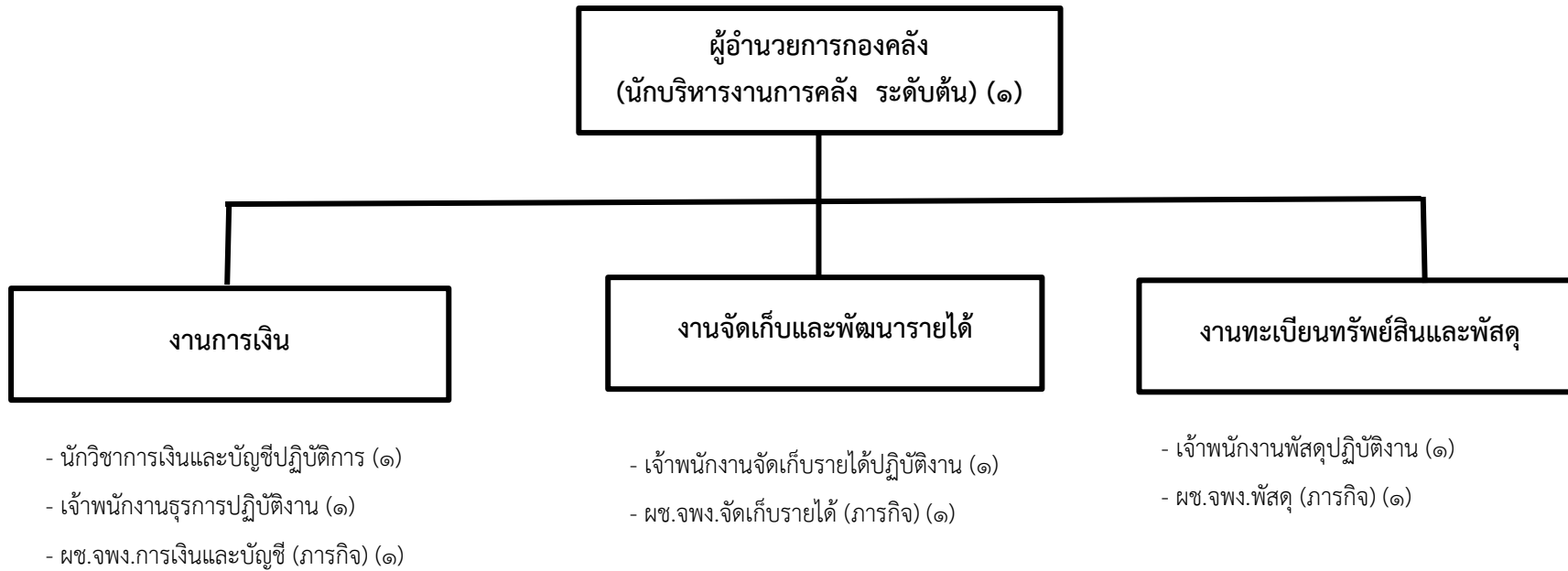


แผนภูมิโครงสร้างสำนักปลัด



ประเภท ระดับ	บริหารงานท้องถิ่น		อำนาจการท้องถิ่น		วิชาการ				ทั่วไป			ลูกจ้าง ประจำ	พนักงานจ้าง		รวม
	ต้น	กลาง	ต้น	กลาง	ปฏิบัติการ	ชำนาญการ	ชำนาญการพิเศษ	เชี่ยวชาญ	ปฏิบัติงาน	ชำนาญงาน	อาวุโส		ตามภารกิจ	ทั่วไป	
จำนวน	-	-	๑	-	๒	๒	-	-	-	๑	-	-	๒	๕	๑๓

แผนภูมิโครงสร้างองค์กร



ประเภท ระดับ	บริหารงานท้องถิ่น		อำนวยการท้องถิ่น		วิชาการ			ทั่วไป			ลูกจ้าง ประจำ	พนักงานจ้าง		รวม	
	ต้น	กลาง	ต้น	กลาง	ปฏิบัติการ	ชำนาญ การ	ชำนาญ การพิเศษ	เชี่ยวชาญ	ปฏิบัติงาน	ชำนาญ งาน		อาวุโส	ตาม ภารกิจ		ทั่วไป
จำนวน	-	-	๑	-	๑	-	-	-	๓	-	-	-	๓	-	๘

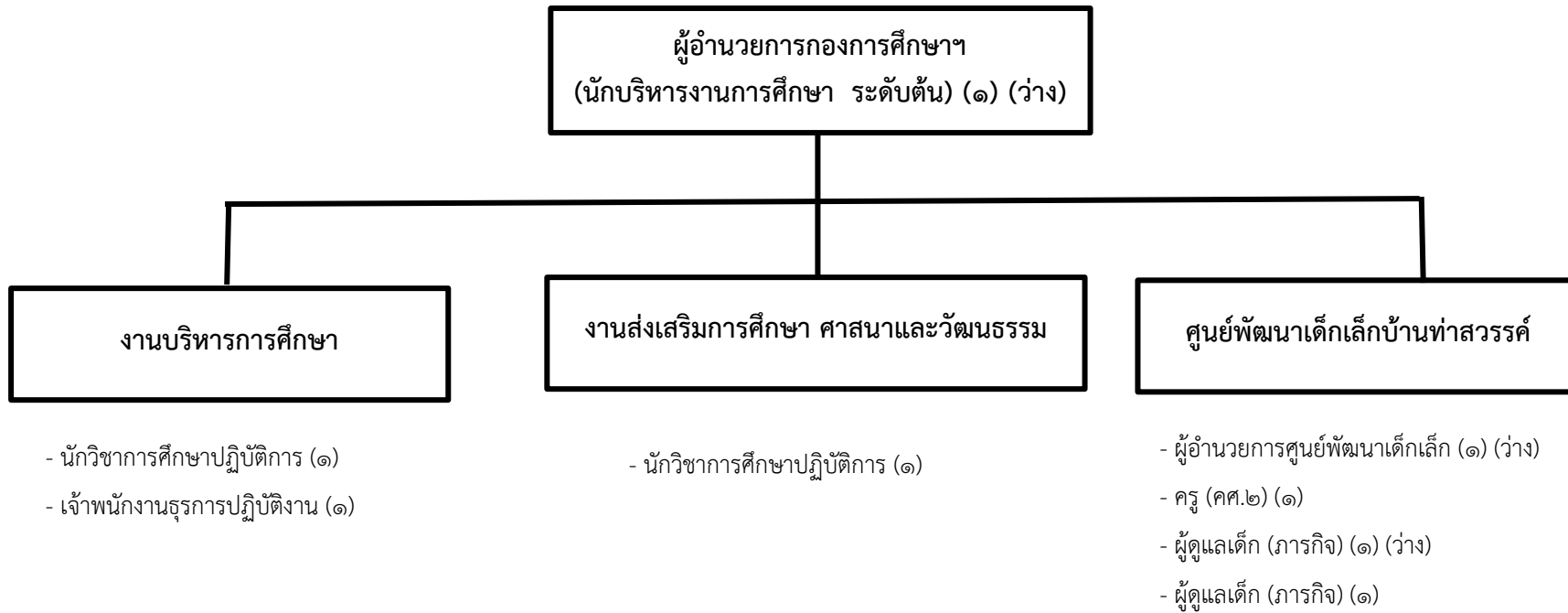
แผนภูมิโครงสร้างกองช่าง



- นายช่างโยธา (ปฏิบัติงาน) (๑)
- ผช.นายช่างโยธา (ภารกิจ) (๑) (ว่าง)
- ผช.เจ้าพนักงานธุรการ (ภารกิจ) (๑)

ประเภท ระดับ	บริหารงานท้องถิ่น		อำนวยการท้องถิ่น		วิชาการ			ทั่วไป			ลูกจ้าง ประจำ	พนักงานจ้าง		รวม	
	ต้น	กลาง	ต้น	กลาง	ปฏิบัติการ	ชำนาญ การ	ชำนาญ การพิเศษ	เชี่ยวชาญ	ปฏิบัติงาน	ชำนาญ งาน		อาวุโส	ตาม ภารกิจ		ทั่วไป
จำนวน	-	-	๑	-	-	-	-	-	๑	-	-	-	๑	-	๓

แผนภูมิโครงสร้างกองการศึกษา ศาสนา และวัฒนธรรม



ประเภท ระดับ	บริหารงานท้องถิ่น		อำนวยการท้องถิ่น		วิชาการ			ทั่วไป			ลูกจ้าง ประจำ	พนักงานจ้าง		รวม	
	ต้น	กลาง	ต้น	กลาง	ปฏิบัติการ	ชำนาญ การ	ชำนาญ การพิเศษ	เชี่ยวชาญ	ปฏิบัติงาน	ชำนาญ งาน		อาวุโส	ตาม ภารกิจ		ทั่วไป
จำนวน	-	-	-	-	๒	๑	-	-	๑	-	-	-	๑	-	๕

